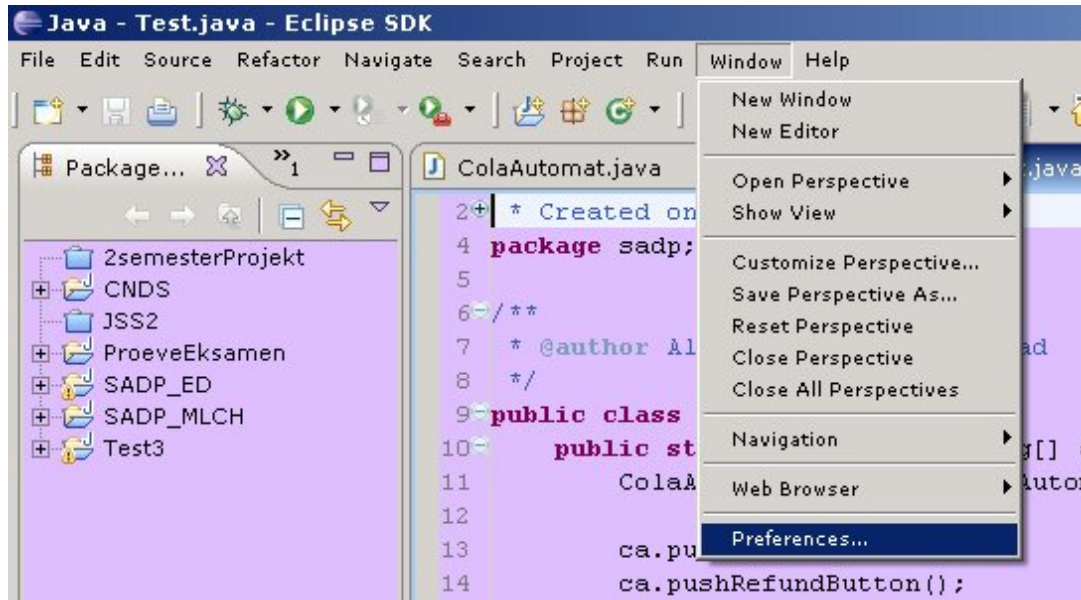
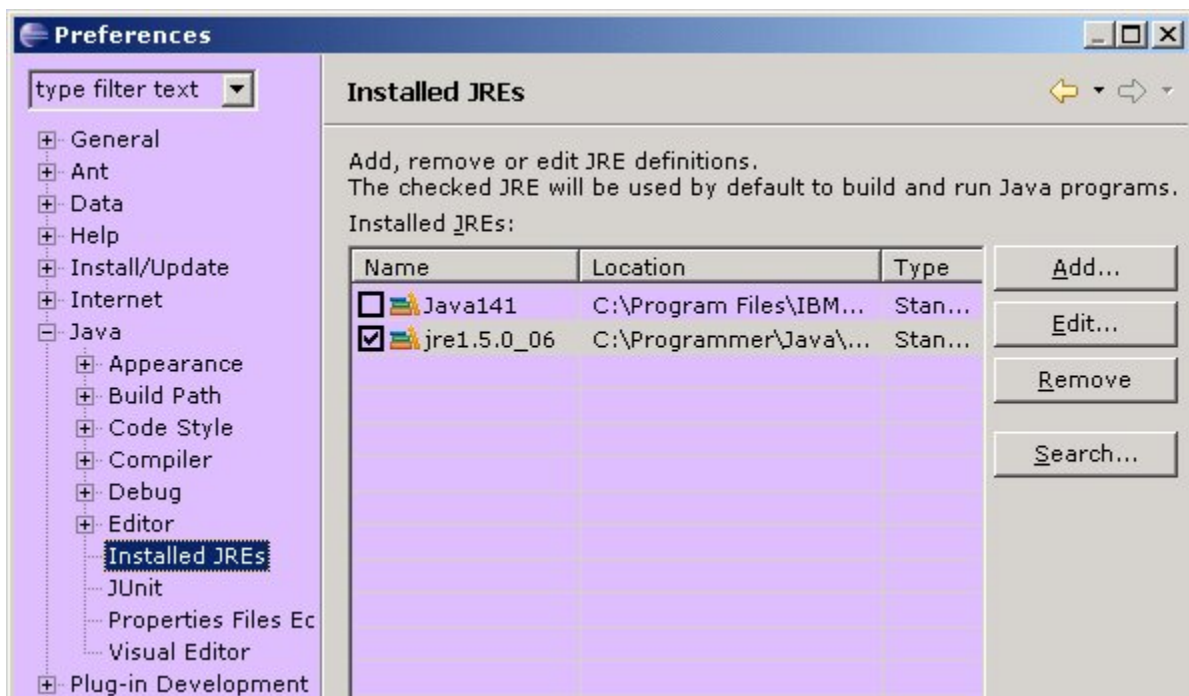


Ændring af placering af JavaDoc i Eclipse

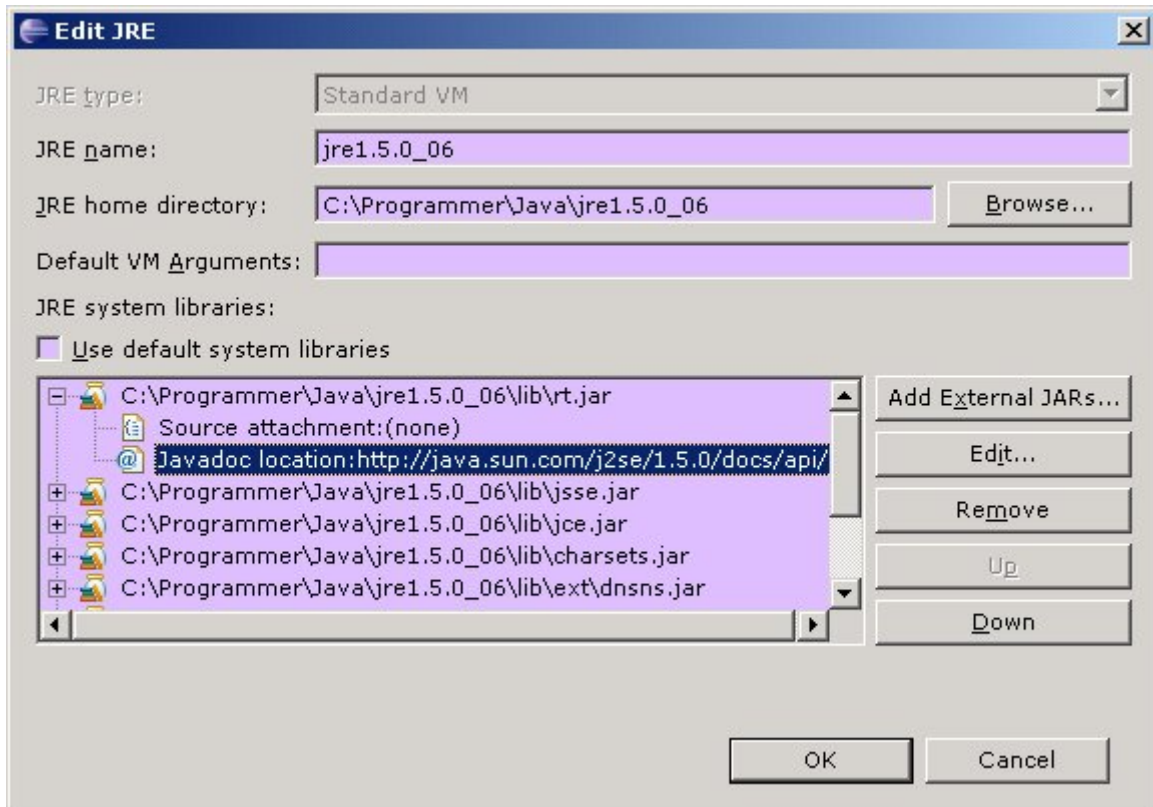
Gå ind i menuen Window og vælg punktet Preferences...



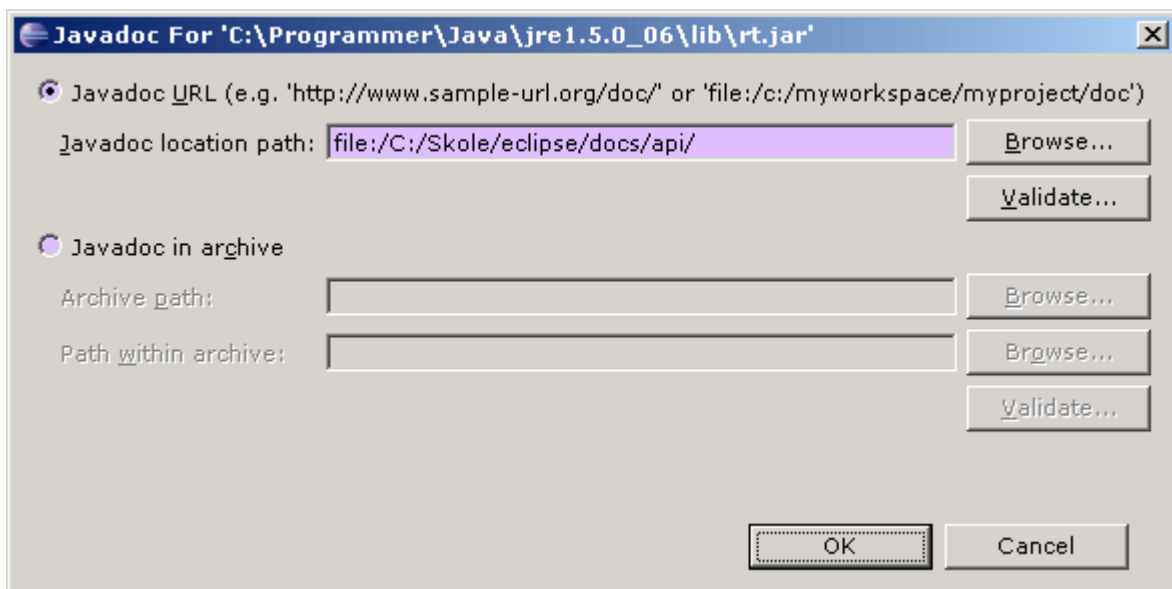
I vinduet der kommer frem folder du Java ud og vælger I nstalled JREs. Marker jre1.5.0_06 eller tilsvarende checked JRE. Klik herefter på Edit.



Fjern fluebenet fra "Use default system libraries". Fold rt.jar ud og markér Javadoc location og tryk på Edit.



Skift herefter URL'en ud med din placering af JavaDoc. Du har også mulighed for at referere direkte til en jar-fil.



Tryk herefter OK i alle tre vinduer. All done!